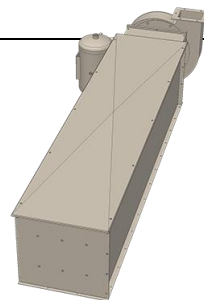


Опросный лист для локальных фильтров SimSpot / Questionnaire for quotation SimSpot spot filter

SIMATEK



Заказчик / Customer:

Технологический процесс /
Plant type, process:

Продукт / Product:	Производительность / Capacity:	т/час t/h	Плотность / Density:	кг/м ³ kg/m ³
Производительность по воздуху / Air cap.:	м ³ /ч m ³ /h	Макс. выброс / Max. emission:	мг/м ³ mg/Nm ³	Часы работы / Hours of operation:

Данные оборудования / Equipment data:

Тип устройства / Type
of device:

Транспортер /
Conveyor

☐

Нория / Bucket
elevator

☐

Данные транспортера /
Conveyor data:

Скорость /
Speed:

м/с
m/s

Ширина /
Width:

мм /
mm

Высота
падения /
Drop height:

мм /
mm

Данные нории / Bucket
elevator data:

Скорость /
Speed:

м/с
m/s

Длина /
Length:

мм /
mm

Ширина ног
/ Width of
legs:

мм /
mm

Ширина х
глубина ног /
Leg size width x
depth

мм /
mm

Необходимо заполнить в случае работы в условиях особой температуры, влажности, агрессивной среды и т.д. / To be completed in case of special temperature, humidity, aggressive environment, etc.:

Продукт /
Product:

Вязкий /
Sticky

☐

Гигроскопический /
Hygroscopic

☐

Взрывной /
Explosive

☐

Абразивный /
Abrasive

☐
☐

Размещение
частиц /
Allocation of
particles

%>

Мкм
/ my

%>

Мкм
/ my

%>

Мкм
/ my

%>

Мкм
/ my

Установка фильтров /
Filter install.:

В помещении /
Indoors

☐

Вне помещения /
Out-of-doors

☐

Температура внутри
фильтра / Temp. inside
filter:

Норм./
Normal:

°C

Макс./ Max.:

°C

Мин./ Min.:

°C

Температура
окружающей среды /
Ambient temperature:

Норм./
Normal:

°C

Макс./ Max.:

°C

Мин./ Min.:

°C

Влажность / Water
content:

%

Температура точки росы: /
Dew-point temp:

°C

Агрессивные газы /
Aggressive gases:

Тип /
Type:

**SIMATEK A/S - Energiens Hus - Energivej 3 - DK-4180 Soroe - Denmark
Workshop & Goods Reception: Stationsvej 3 - DK-4490 Jerslev Sj.
Main tel. +45 5884 1578- Fax +45 5885 4107 - www.simatek.com**

Опросный лист для локальных фильтров SimSpot / Questionnaire for quotation SimSpot spot filter

SIMATEK

ИСПОЛНЕНИЕ ФИЛЬТРА / EXECUTION OF FILTER

Установка дверей
обслуживания /
Service door install.:

Верхняя / Top

☐

Боковая / Side

☐

Монтаж фильтра /
Filter mounting:

Горизонтальный /
Horizontal

☐

Вертикальный /
Vertical

☐

Детали со стороны
продукта / Product-side
parts

Мягкая
сталь/грунтованная /
Mild steel/primed

☐

AISI 304

☐

AISI 304,
санитарная /
sanitary

☐☐

Верхняя часть
Внутренняя / Top sect.,
inside:

Мягкая
сталь/грунтованная /
Mild steel/primed

☐

AISI 304

☐☐

ATEX:

No

☐

Зона 22 /
Zone 22

☐

Зона 21/
Zone 21

☐

Зона 20 /
Zone 20

☐

Примечания
/ Notes:

Опросный лист заполнен /
Questionnaire completed by:

Date:
